

Das Besondere am Gießener Gebäudepass:

Die Initiative Gießener Gebäudepass:

Gießen
Amt für Umwelt und Natur



**Modul
Gesundheit**

**Überprüfung bauseits
vorhandener Schadstoffe**

Schadstofferkundung im Altbau

Ortstermin + ausführlicher Bericht mit Handlungsempfehlungen

Zuschuss: 50 %

Bei 1- bis 2-Familienhäusern mit Kosten in Höhe von 330 Euro beträgt der Eigenanteil 165 Euro.

Schadstoffuntersuchung im Verdachtsfall

Zuschuss: 50 %, maximal 200 Euro

Die Kosten sind abhängig vom zu untersuchenden Schadstoff.



Umweltamt der Stadt Gießen

Geschäftsführung der Initiative Gießener Gebäudepass



Marion Lorengel
Dipl.-Ing.
für Umweltschutz



Dr. Hans-Joachim Grommelt
Amtsleiter

Die Experten

Von uns erhalten Sie eine neutrale und umfassende Beratung:



Hinderk Hillebrands
Dipl.-Ing. f. Energie- u. Wärmetechnik



Oliver Henne
staatl. geprüfter Umweltschutz-techniker



Hans-Ulrich Wodtke
Maurermeister u. Energieberater



Eckhard Kegelmann
Dipl.-Ing. f. Umwelt- u. Hygienetechnik

Der Medienpartner: MAZ



Klaus Kächler
Chefredakteur



Holger Kind
Mediabberater

**Für Hauseigentümer in Stadt und Landkreis Gießen
Rufen Sie uns an! 0641 306-2113**



www.giessener-gebäudepass.de

**Initiative Giessener
Gebäudepass**

**Energieeinsparung und
gesundes Wohnen**

Phase 1 Beratung

Eine erste Einschätzung!

verbraucherzentrale Hessen

Anbieterunabhängige Energieberatung der Verbraucherzentrale Hessen e.V.

Beratungsstelle Gießen: Südanlage 4

Kosten: 5 Euro (gefördert v. BMWi)

Mo + Do geschlossen

Di + Mi 10 - 13 Uhr

Di + Mi auch 14 - 17 Uhr

Tel.: 0641 76234; weitere Angebote: www.verbraucher.de



Eine ganzheitliche Beratung!

Energieberatung vor Ort und Beratungsbericht

mit allen möglichen Maßnahmen unter

Kosten- und Wirtschaftlichkeitsaspekten

Zuschuss vom BAFA (Baujahr: bis 1994):

300 Euro bei einem 1- bis 2-Familienhaus

360 Euro bei mehr als 2 Wohneinheiten

Eigenanteil:

780 Euro (für 2 Ortstermine und umfangreichem Bericht

bei einem 1- bis 2-Familienhaus)

Phase 2 Umsetzung

Wie kann ich Fehler vermeiden?

Bei der Nutzung von Förderprogrammen der Kreditanstalt für Wiederaufbau (KfW)

ist erforderlich:

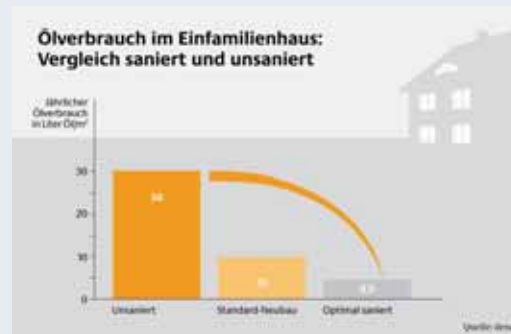
Sachverständigen-Nachweis

ist zu empfehlen:

Qualifizierte Baubegleitung vor Ort

Zuschuss von der KfW: **50 %**

(maximal 4000 Euro)

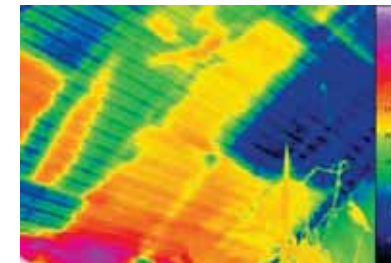


Phase 3 Kontrolle

Vertrauen ist gut, Kontrolle ist besser!

Wärmebildaufnahme (10 Bilder)

Schwachstellenanalyse + Verbesserungsvorschläge



Zuschuss:
100 Euro*

Eigenanteil:
200 Euro

Beispiel einer Thermografieaufnahme:
Dachschräge mit verrutschter Dämmung

Luftdichtigkeitsprüfung

Drucktestprotokoll +

Leckageortung

Zuschuss:
100 Euro*

Eigenanteil:
340 Euro

* Bei Gebäuden ab Baugenehmigung 1984; bis 3 Wohneinheiten



Wir unterstützen die Initiative mit Sponsorenmitteln:



Premium-partnerschaft:

