



## **Begründung Teil III**

**zum Bebauungsplan Wi 06/05**

**„Marburger Straße West“**

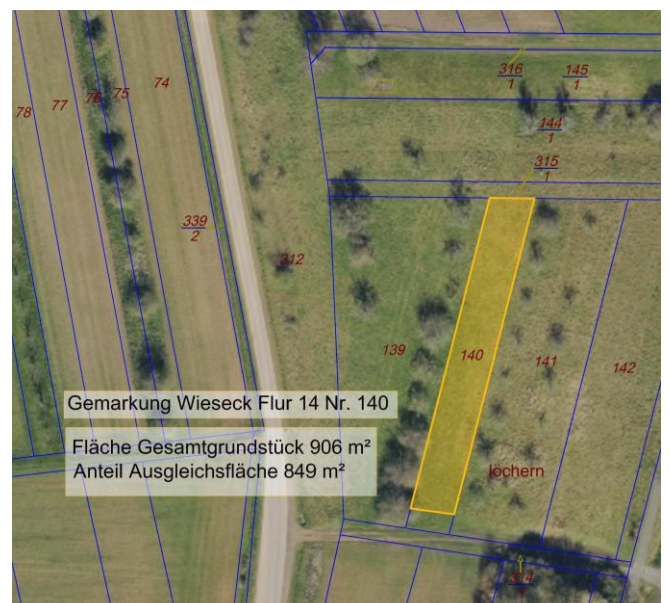
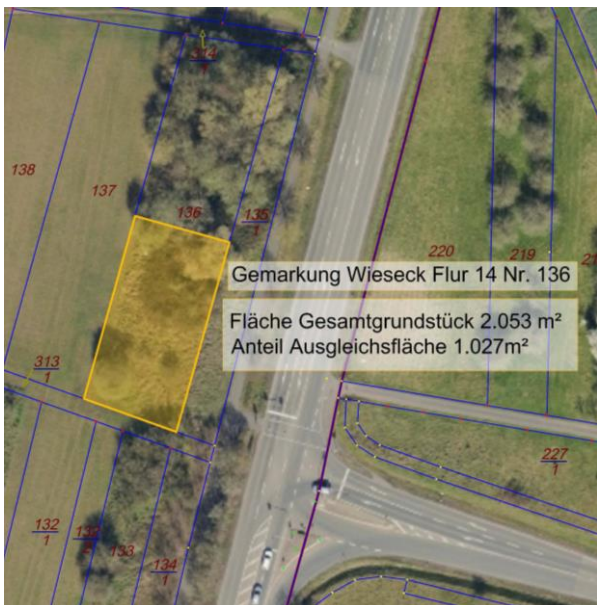
### **1. Änderung**

- **Flurstücke, die teilweise in Anspruch genommen werden**
  - **Alte Fassung der Festsetzung I A 4 von 2004**

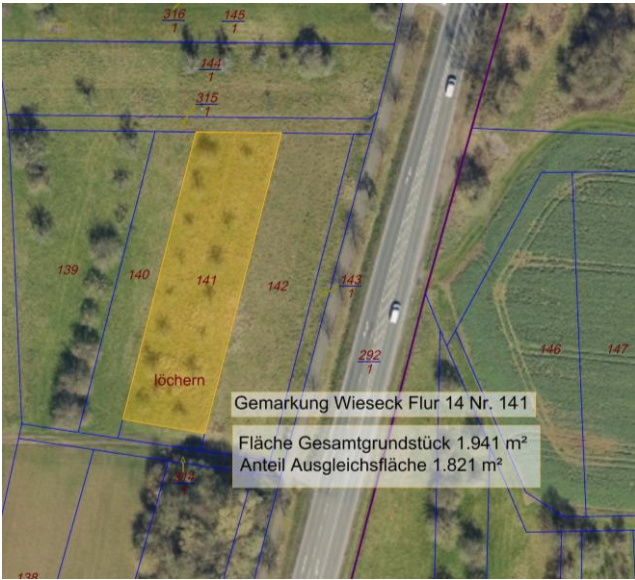
**Juli 2016**

**Stadtplanungsamt Gießen**

# Flurstücke, die teilweise in Anspruch genommen werden







Gemarkung Wieseck Flur 14 Nr. 141  
 Fläche Gesamtgrundstück 1.941 m<sup>2</sup>  
 Anteil Ausgleichsfläche 1.821 m<sup>2</sup>



Gemarkung Wieseck Flur 14 Nr. 328/1  
 Fläche Gesamtgrundstück 14.398 m<sup>2</sup>  
 Anteil Ausgleichsfläche 4.199 m<sup>2</sup>



Gemarkung Wieseck Flur 14 Nr. 312  
 Fläche Gesamtgrundstück 6.750 m<sup>2</sup>  
 Anteil Ausgleichsfläche 1.944 m<sup>2</sup>



Gemarkung Wieseck Flur 13 Nr. 423/6  
 Fläche Gesamtgrundstück 10.842 m<sup>2</sup>  
 Anteil Ausgleichsfläche 7.560 m<sup>2</sup>



Gemarkung Wieseck Flur 16 Nr. 111  
 Fläche Gesamtgrundstück 4.721 m<sup>2</sup>  
 Anteil Ausgleichsflächen 1.068 m<sup>2</sup> + 2.149 m<sup>2</sup>

## **Alte Fassung der Festsetzung I A 4 (externe Ausgleichsflächen) von 2004**

### **4. Zuordnung der Maßnahmen nach § 9 (1a) BauGB**

4.1 Die Maßnahmen M 1 bis einschl. M5 sowie die externen Maßnahmen außerhalb des Geltungsbereiches auf den westlich und nördlich des Plangebietes liegenden Flurstücken werden als Sammelmaßnahme den Flächen der WA, MI und GE – Gebiete zugeordnet.

Die externen Maßnahmen für die Entwicklung von Feldgehölzen liegen auf den Flurstücken:

Gemarkung Wieseck, Flur 14 Nr. 100, 101, 110, 137, 138;

Gemarkung Gießen, Flur 23 Nr. 28, 131, 132, 180, 229; Flur 24 Nr. 111-113, 121.

Die externen Maßnahmen für die Entwicklung von Streuobst liegen auf den Flurstücken:

Gemarkung Wieseck, Flur 12 Nr. 150; Flur 14 Nr. 19, 68, 69/2, 78, 83, 99, 117, 120, 125, 126, 135/1, 136, 150, 238, 273;

Gemarkung Gießen, Flur 23 Nr. 54, 59, 65; Flur 24 Nr. 125.

Die externen Maßnahmen zur Extensivierung, Vernässung, Entwicklung und Neuanlage von Grünlandbereichen liegen auf den Flurstücken:

Gemarkung Wieseck, Flur 12 Nr. 149, 181, 182, 184, 226/1, 227/1, 232/1, 233/1, 234/1; Flur 14 Nr. 51/1, 65, 66, 68, 88-91, 105, 127, 128, 220, 222, 242-244;

Gemarkung Gießen, Flur 23 Nr. 22, 25, 34, 191, 208, 211, 220; Flur 24 Nr. 5-7, 17, 18, 26, 27, 82, 89, 161, 162, 167, 168, 224.

Die externen Maßnahmen zur Wiedernutzung verbuschter Magerstandorte liegen auf den Flurstücken Gemarkung Wieseck, Flur 12 Nr. 146, 121, 119/1, 119/2.

4.2 Folgende externe Maßnahmen werden den öffentlichen Erschließungsmaßnahmen zugeordnet:

- Naturnahe Gestaltung der Regenrückhalteanlagen auf den Flurstücken Gemarkung Wieseck, Flur 13 Nr. 161, 165, 166, 288, 325, 326.
- Extensivierung, Vernässung, Entwicklung und Neuanlage von Grünlandbereichen auf den Flurstücken Gemarkung Gießen, Flur 24, Nr. 1, 2, 3, 4, 9, 10, 11, 12, 15, 34, 35, 293.