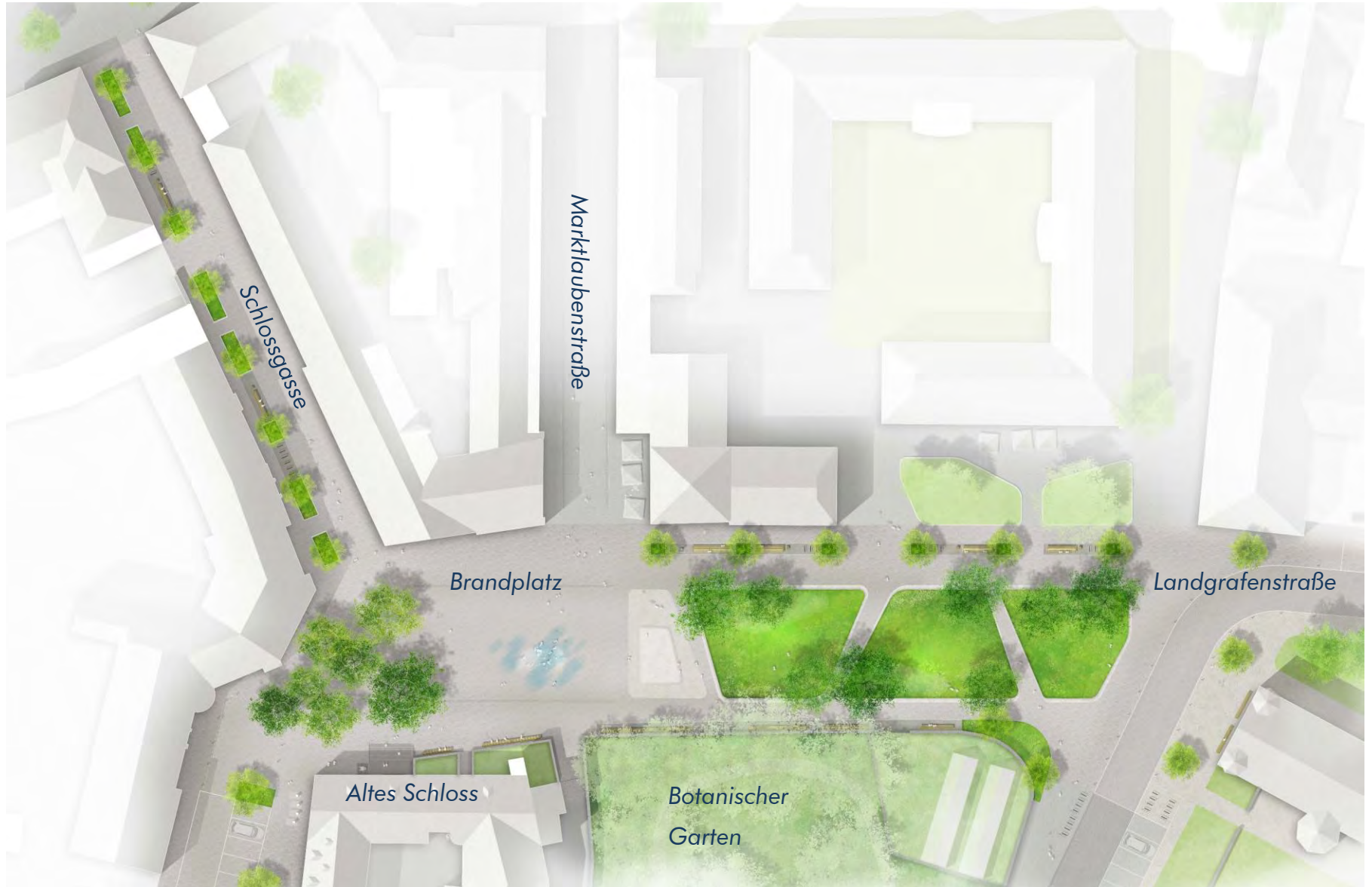


Wettbewerbsergebnis 2023

1





PROZESS

2

➔ **Mai 2023:**

Entscheidung der Stadt Gießen für das Planungskonzept von BAL mit IC-GmbH;
Beauftragung mit Überarbeitungsvorgaben

➔ **Juli 2023:**

Informationsveranstaltungen:

- Mit Anlieger*innen und Gewerbetreibenden am Brandplatz
- mit Marktbeschickerinnen und Marktbeschickern
- mit Lokale Agenda 21 und BI Historische Mitte

Ergebnisse aus der Beteiligung 2023

Kritik und Anregungen
Themenbereiche

Aufenthaltsqualität, Gestaltung
und Ausstattung

Marktnutzung

Grün und
Ökologie

Verkehr

Wertung:

- Kritik
- + Anregung

Ergebnisse aus der Beteiligung 2023

4

Kritik und Anregungen –

Schwerpunkt: **Aufenthaltsqualität, Gestaltung und Ausstattung**

- + Wasser in Form von Wasserspiel oder Brunnen, Trinkwasserbrunnen
- + Aufenthaltsmöglichkeiten für Jugendliche
- + Sitzangebote auf dem Platz und in der Schlossgasse
- + Attraktive Außengastronomie



Ergebnisse aus der Beteiligung 2023

Kritik und Anregungen - Schwerpunkt: **Grün und Ökologie**

5

- + Teilentsiegelung des Platzes mit Begrünung, Bäume
- + Regenrückhaltung, Versickerung
- + Ausbau der Baumbeste nach dem Stockholmer Prinzip
- + Versickerungsfähige helle Beläge
- + Sichtbeziehungen erhalten und stärken



Helle Beläge



Ergebnisse aus der Beteiligung 2023

Kritik und Anregungen - Schwerpunkt: **Verkehr**

6

- Anwohnerparken in der Schlossgasse weiter ermöglichen, Ladezonen und Kurzzeit-Parkplätze werden angeboten
- Sicherstellung der Erreichbarkeit der Gewerbeeinheiten und Praxen
- Verbesserung der Erreichbarkeit des ÖPNV, Car-Sharing, Shuttle-Service
- Trennung von Rad- und Fußweg



Ergebnisse aus der Beteiligung 2023

Kritik und Anregungen - Schwerpunkt: **Marktnutzung**

7

- Erhalt und Schutz des Marktbetriebs, Platzbedarf 1.100 m²
- Keine Erweiterung in Richtung Marktplatz oder Kirchenplatz (Konflikt mit anderen Veranstaltungen)
- + Überfahrbare Baumscheiben, Aufastung der Bäume
- + Erhaltung des Platzcharakters
- zweireihige Marktaufstellung am Rand
- Ausreichend Rangierfläche
- + Kleine Marktstände neben Baumstandorten
- + Überfahrbare des Wasserspiels



PROZESS

➔ **August 2023:**

Ämterrunde zur Behandlung der eingegangenen Bedenken und Anregungen und Abstimmung der Vorgaben für die Entwurfsplanung

➔ **Oktober 2023**

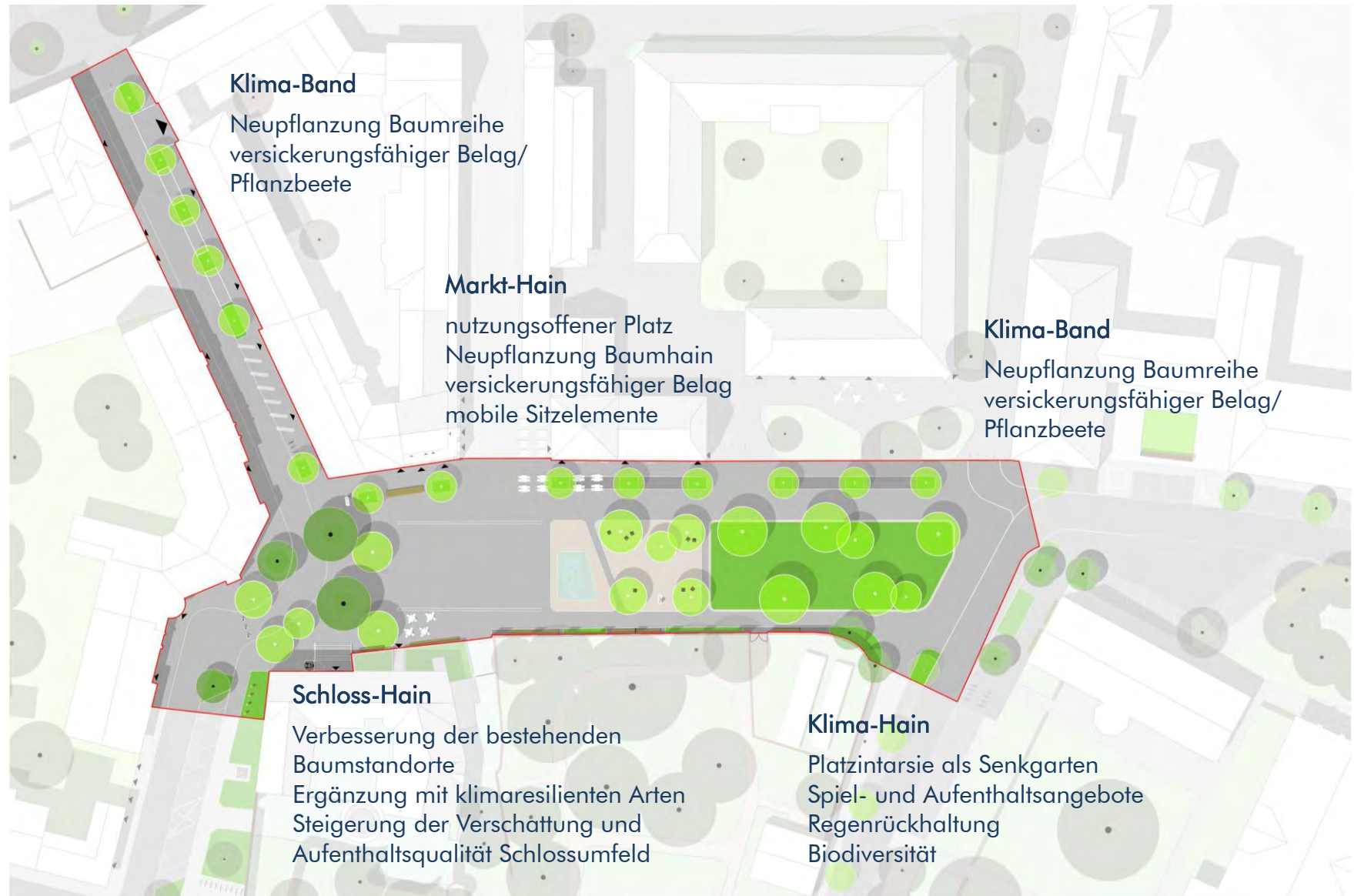
Start- und Informationsgespräch BAI / Stadt Gießen

Mai 2025:

Beauftragung an BAI

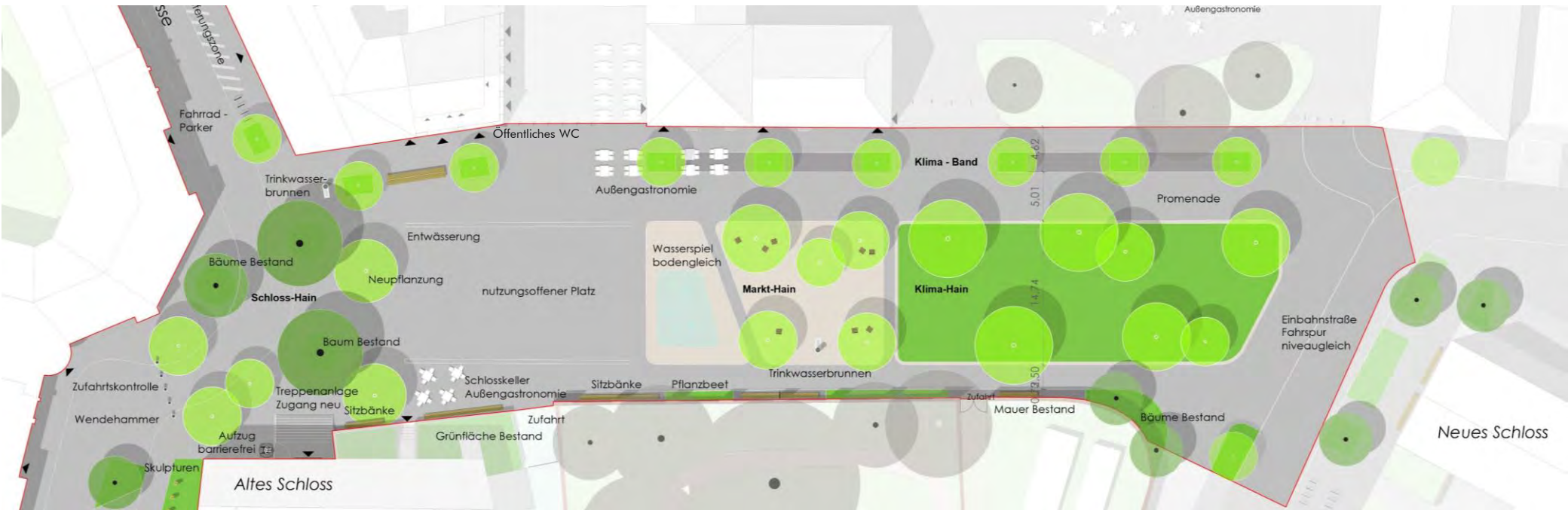
➔ **Überarbeitung des Wettbewerbsergebnisses durch BAI auf Basis der Ergebnisse der Beteiligungsverfahren**

PLANUNG – Stand der Überarbeitung



PLANUNG – Stand der Überarbeitung

Bereich Brandplatz



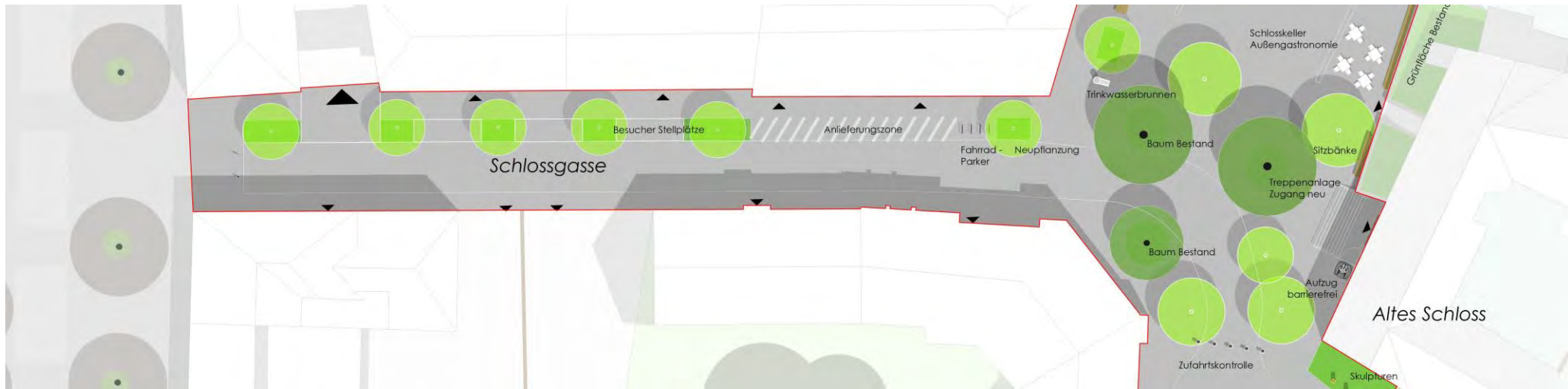
PLANUNG – Stand der Überarbeitung

Bereich Schlossgasse



PLANUNG – Stand der Überarbeitung

Bereich Schlossgasse



PLANUNG

Schwerpunkt: Grün und Ökologie

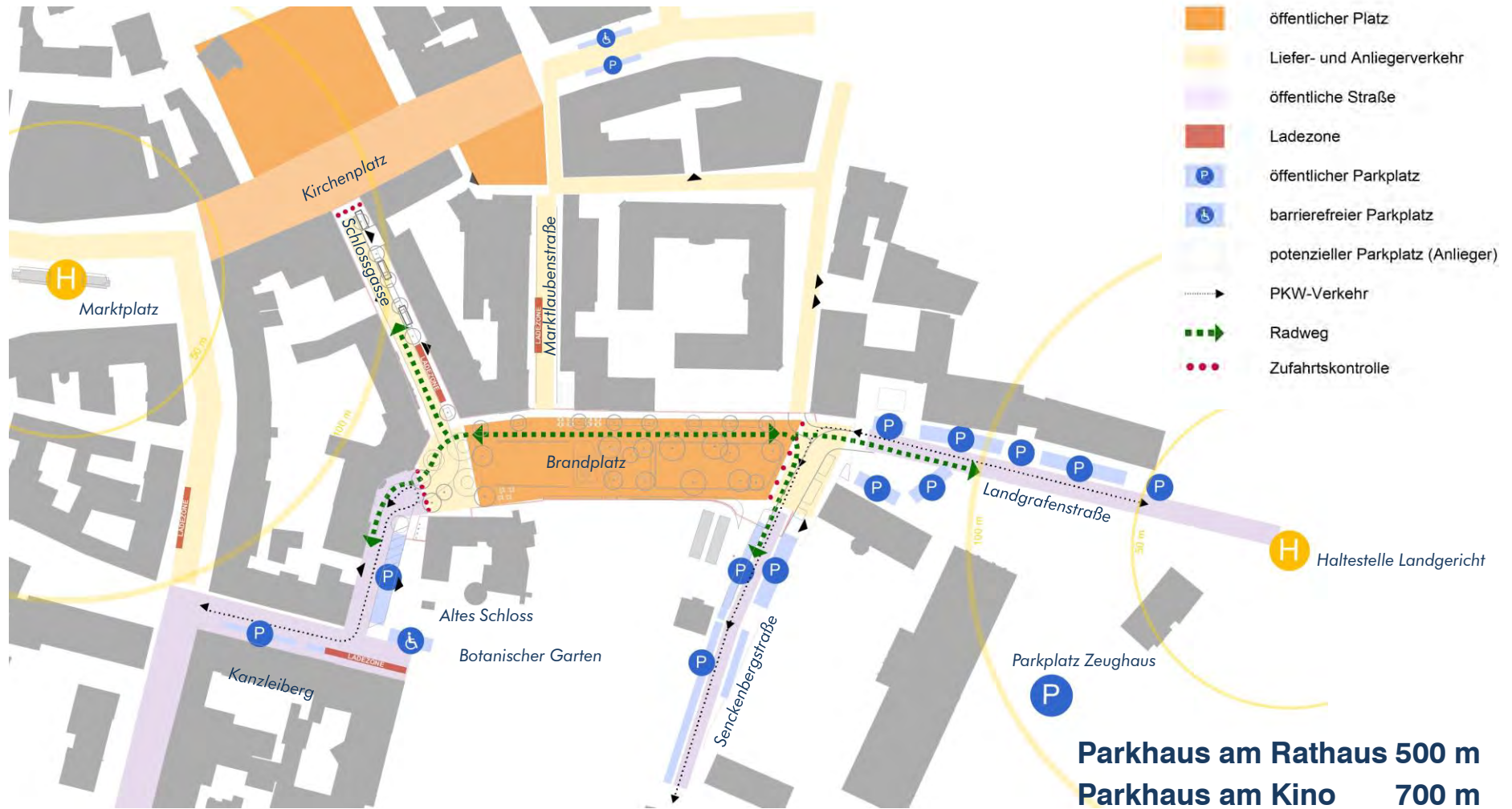
Fläche gesamt	4.750,00	m ²			
	Anteil Grün (m²)	Anteil Grün (%)	Anteil befestigt (m²)	Anzahl Bäume Bestand	Anzahl Bäume Neu
Bestand	127,00	3	4.623,00	6	
Wettbewerb	850,00	18	3.900,00	6	26
Planstand aktuell	776,00	16	3.974,00	6	31

➔ **Entsiegelungsfläche: 649 m²**

PLANUNG

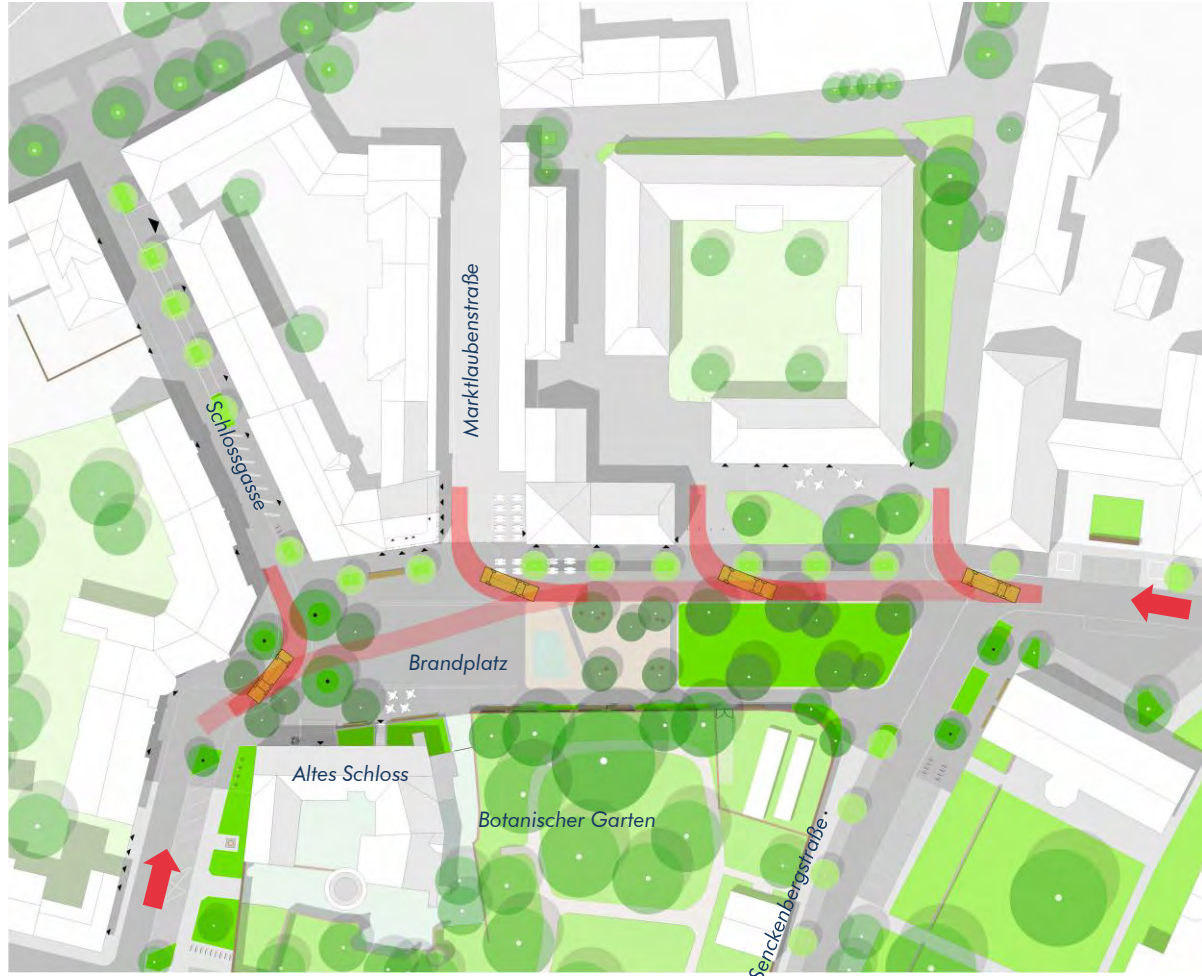
Mobilität - Erreichbarkeit

15



PLANUNG

Zufahrten Brandschutz und Rettungsfahrzeuge



Zufahrt
über
Kanzleiberg

Zufahrt über
Landgrafenstraße

PLANUNG

Markt und Veranstaltungen

Bestand



Planung

- Backwaren
- Wurst / Fleisch / Fisch
- Obst / Gemüse
- Käse / Feinkost
- Blumen
- Café / Imbiss
- Marktmöblierung

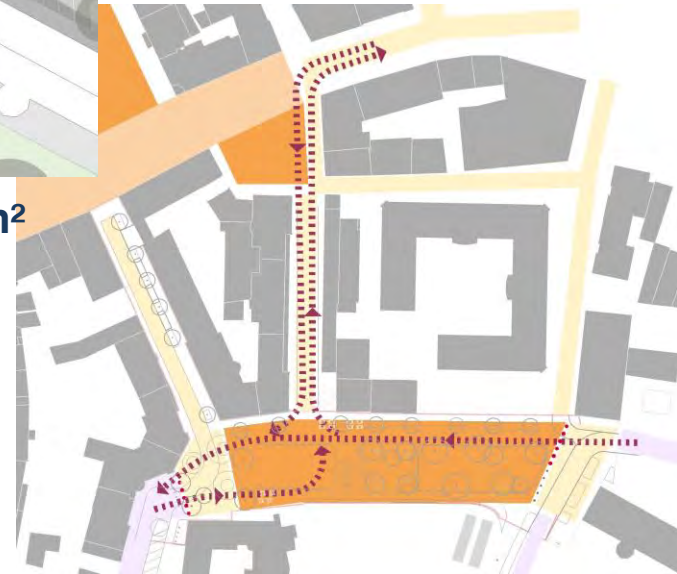
PLANUNG

Markt und Veranstaltungen



➔ Fläche für Wochenmarktnutzung : 1170 m²

➔ Mögliche
Zufahrt/Abfahrt
Marktbesucher



PLANUNG

Markt und Veranstaltungen



Fläche für Konzernutzung

Beispiel
Bühne: 8 x 10 m
Bestuhlung: ca. 500 Stk



Fläche für sonstige Veranstaltung

Beispiel
Zelte: 8 x 4 m, 6 Stk
Bestuhlung: Biertischgarnituren