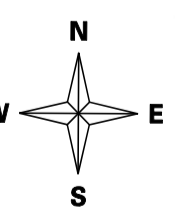
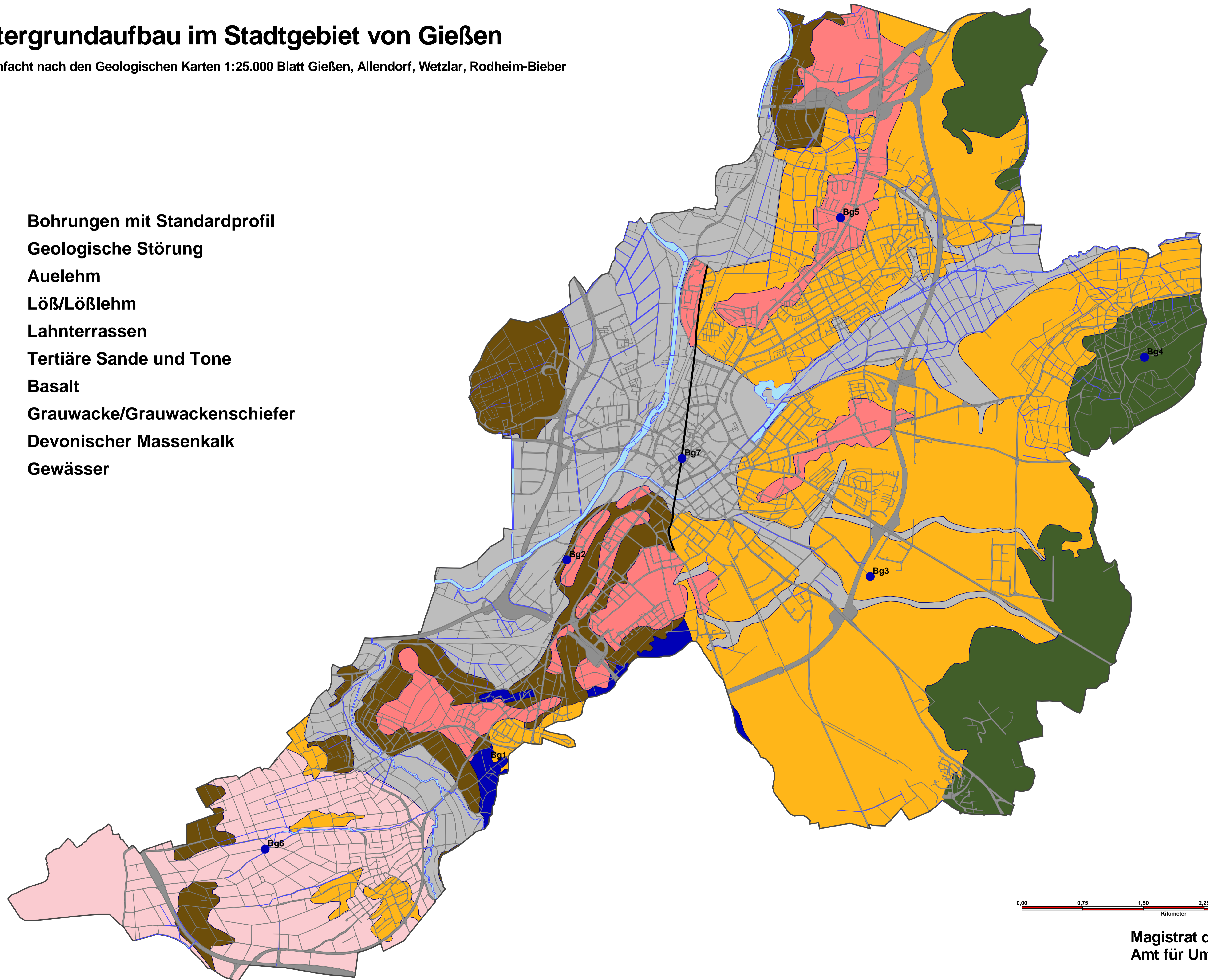


Untergrundaufbau im Stadtgebiet von Gießen

Vereinfacht nach den Geologischen Karten 1:25.000 Blatt Gießen, Allendorf, Wetzlar, Rodheim-Bieber

- Bohrungen mit Standardprofil
- Geologische Störung
- Auelehm
- Löß/Lößlehm
- Lahnterrassen
- Tertiäre Sande und Tone
- Basalt
- Grauwacke/Grauwackenschiefer
- Devonischer Massenkalk
- Gewässer



Magistrat der Stadt Gießen
Amt für Umwelt und Natur